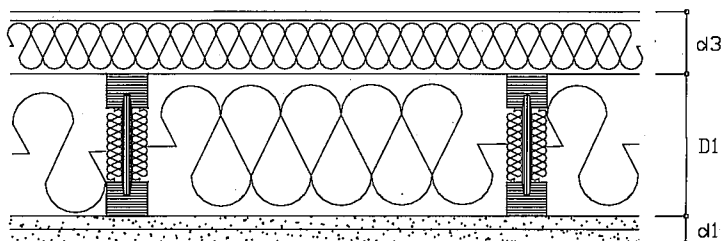


Tragende raumabschliessende Aussenwände der Feuerwiderstandsklasse F 90-B

Aufbau:

Aussen



Der Konstruktionsaufbau wird mit jeweils einer Variante aus d1, D1, und d3 zusammengestellt.

Gefachsdämmung (D1):

| Produkt | Mindestdicke (mm) | Mindestrohdichte (kg/m ³) |
|------------------|-------------------|--|
| GUTEX Thermosafe | 2 x 80 | 120 |
| Mineralwolle | 160 | 30 (Schmelzpunkt $\geq 1000^{\circ}\text{C}$) |

Ständerwerk (D1):

Der Achsabstand der Ständer muss $a \leq 625$ mm betragen

| Produkt | Dimensionen |
|--------------------------------|--|
| Bauschnittholz S10 | $\geq 40 \times 80$ mm |
| TJI-Träger gemäss Z-9.1-277 | Gurtbreite $b \geq 58$ mm Gurthöhe $h1 \geq 38$ mm Trägerhöhe $H \geq 160$ mm Stegdicke $d \geq 9,5$ mm |
| Agepan-Träger gemäss Z-9.1-123 | Gurtbreite $b \geq 58$ mm Gurthöhe $h1 \geq 38$ mm Trägerhöhe $H \geq 160$ mm Stegdicke $d \geq 8$ mm |

Innenbekleidung/- Beplankung (d1):

| Produkt | Dicke (mm) | Rohdichte (kg/m ³) |
|--|--------------------------|--------------------------------|
| Fermacell- Gipsfaserplatten gemäss Z-PA-III4.6 | $\geq 2 \times 15$ | |
| Aussenbeplankung oder Bekleidung d3: | | |
| Produkt | Dicke (mm) | Rohdichte (kg/m ³) |
| GUTEX Thermowall-gf gemäss DIN 68755-1 + GUTEX Putzsystem gemäss Z-9.1-526 | ≥ 60 | ≥ 200 |
| Fermacell- Gipsfaserplatten gemäss Z-PA-III4.6 + GUTEX Thermowall gemäss DIN 68755-1 + GUTEX Putzsystem gemäss Z-9.1-526 | $\geq 12,5$ ≥ 80 | ≥ 150 |

| Produkt | Dicke (mm) | Rohdichte (kg/m ³) |
|---|-----------------------|--------------------------------|
| OSB-Platte nach DIN EN 300 + GUTEX Thermowall gemäss DIN 68755-1 + GUTEX Putzsystem gemäss Z-9.1-526 | ≥ 15 ≥ 80 | ≥ 600 ≥ 150 |
| OSB-Platte nach DIN EN 300 + Gipskartonbauplatte (GKB) nach DIN 18 180 + GUTEX Thermowall gemäss DIN 68755-1 + GUTEX Putzsystem gemäss Z-9.1-526 | ≥ 12 ≥ 9,5 ≥ 80 | ≥ 600 ≥ 150 |
| Holzwerkstoffplatte + GUTEX Thermowall gemäss DIN 68755-1 + GUTEX Putzsystem gemäss Z-9.1-526 | ≥ 16 ≥ 80 | ≥ 600 ≥ 150 |

Weitere detaillierte Informationen über

- Anwendungsbereich
- Befestigung der einzusetzenden Materialien
- Statik
- Anschlüsse
- Einbauten

müssen dem allgemeinem bauaufsichtlichem Prüfzeugnis P-3763/0072-MPA BS entnommen werden.