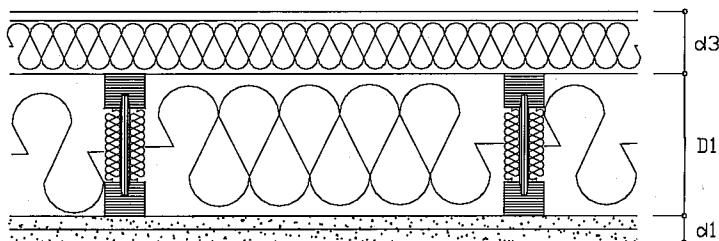


Tragende Gebäudeabschlusswände der Feuerwiderstandsklasse F30-B_{innen} + F 90-B_{aussen}

Aufbau:

Aussen



Der Konstruktionsaufbau wird mit jeweils einer Variante aus d1, D1, und d3 zusammengestellt.

Dämmung (D2):

Produkt	Mindestdicke (mm)	Mindestrohddichte (kg/m ³)
GUTEX Thermosafe	2 x 80	120
Mineralwolle	160	30 (Schmelzpunkt ³ ≥ 1000°C)

Ständerwerk (D1):

Der Achsabstand der Ständer muss $a \leq 625$ mm betragen

Produkt	Dimensionen
Bauschnittholz S10	≥ 40 x 80 mm
TJI-Träger gemäss Z-9.1-277	Gurtbreite $b \geq 58$ mm Gurthöhe $h1 \geq 38$ mm Trägerhöhe $H \geq 160$ mm Stegdicke $d \geq 9,5$ mm
Agepan-Träger gemäss Z-9.1-123	Gurtbreite $b \geq 58$ mm Gurthöhe $h1 \geq 38$ mm Trägerhöhe $H \geq 160$ mm Stegdicke $d \geq 8$ mm

Innenbekleidung/- Bepankung (d1):

Produkt	Dicke (mm)	Rohddichte (kg/m ³)
Gipskarton-Feuerschutzplatte (GKF) nach DIN 18 180	≥ 12,5	
Gipskartonbauplatte (GKB) nach DIN 18 180	≥ 18 oder ≥ 2 x 9,5	
Fermacell- Gipsfaserplatten gemäss Z-PA-III4.6	≥ 12,5	
OSB-Platte nach DIN EN 300	≥ 15	≥ 600
OSB-Platte nach DIN EN 300 + Gipskartonbauplatte (GKB) nach DIN 18 180	≥ 12 + ≥ 9,5	≥ 600
OSB-Platte nach DIN EN 300 + Holzwolle-Leichtbauplatte nach DIN 1101 + Putz nach DIN 18 550-2	≥ 12 + ≥ 25 + ≥ 15	≥ 600
Holzwerkstoffplatte	≥ 16	≥ 600

Produkt	Dicke (mm)	Rohdichte (kg/m ³)
Holzwerkstoffplatte + Gipskartonbauplatte (GKB) nach DIN 18 180	≥ 13 + ≥ 9,5	
Holzwerkstoffplatte + Holzwole-Leichtbauplatte nach DIN 1101 + Putz nach DIN 18 550-2	≥ 13 + ≥ 25 + ≥ 15	≥ 600
Sperrholzplatten nach DIN 68705	≥ 16	≥ 520
Sperrholzplatten nach DIN 68705 + Gipskartonbauplatte (GKB) nach DIN 18 180	≥ 13 + ≥ 9,5	≥ 520
Sperrholzplatten nach DIN 68705 + Holzwole-Leichtbauplatte nach DIN 1101 + Putz nach DIN 18 550-2	≥ 13 + ≥ 25 + ≥ 15	≥ 520
Diagonale Bretterschabung nach DIN 4108-4 Abschnitt 4.12.4.1 f) - i)	d _w ≥ 22	

Aussenbeplankung oder Bekleidung d3:

Produkt	Dicke (mm)	Rohdichte (kg/m ³)
GUTEX Thermowall-gf gemäss DIN 68755-1 + GUTEX Putzsystem gemäss Z-9.1-526	≥ 60	≥ 200
Fermacell- Gipsfaserplatten gemäss Z-PA-III4.6 + GUTEX Thermowall gemäss DIN 68755-1 + GUTEX Putzsystem gemäss Z-9.1-526	≥ 12,5 ≥ 80	≥ 150
OSB-Platte nach DIN EN 300 + GUTEX Thermowall gemäss DIN 68755-1 + GUTEX Putzsystem gemäss Z-9.1-526	≥ 15 ≥ 80	≥ 600 ≥ 150
OSB-Platte nach DIN EN 300 + Gipskartonbauplatte (GKB) nach DIN 18 180 + GUTEX Thermowall gemäss DIN 68755-1 + GUTEX Putzsystem gemäss Z-9.1-526	≥ 12 ≥ 9,5 ≥ 80	≥ 600 ≥ 150
Holzwerkstoffplatte + GUTEX Thermowall gemäss DIN 68755-1 + GUTEX Putzsystem gemäss Z-9.1-526	≥ 16 ≥ 80	≥ 600 ≥ 150

Weitere detaillierte Informationen über

- Anwendungsbereich
- Befestigung der einzusetzenden Materialien
- Statik
- Anschlüsse
- Einbauten

müssen dem allgemeinem bauaufsichtlichem Prüfzeugnis P-3763/0072-MPA BS entnommen werden.